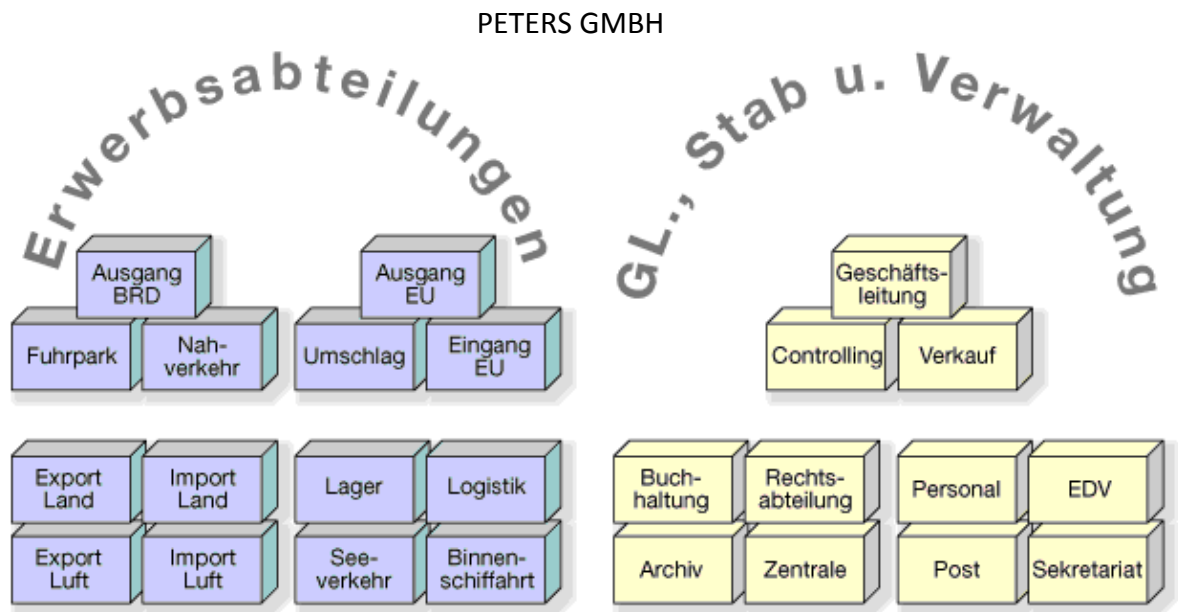


## Demo Fachspezifik Spedition

### Aufgabe 1

---

Sie sind Auszubildender der Spedition Peters GmbH und nehmen in der Telefonzentrale eingehende Telefonate entgegen. Ein Kunde beabsichtigt, eine Sendung mit 2 Kisten, 550 kg per LKW von Frankfurt am Main nach Lissabon befördern zu lassen.



An welche Abteilung leiten Sie den Anrufer weiter (siehe Bild)?

1. Export Luft
2. Export – Land
3. Ausgang – BRD
4. Ausgang – EU
5. Nahverkehr

### Aufgabe 2

---

Ein Kunde der Spedition Peters GmbH erwartet eine Stückgut-Sendung aus Griechenland. Welche Abteilung kann ihm darüber Auskunft geben? (siehe Bild)

1. Import – Land
  2. Eingang – EU
  3. Nahverkehr
  4. Ausgang – EU
  5. Umschlag
-

### Aufgabe 3

---

Ein Fahrer der Spedition Peters GmbH meldet sich am Telefon, weil er in Frankfurt Main einen Abholauftrag von 2. Paletten Papier mit 300 Kilo für Rotterdam nicht mehr erledigen kann. Mit welcher Abteilung verbinden Sie ihn? (siehe Bild oben)

1. Ausgang – EU
2. Export – Land
3. Eingang – EU
4. Nahverkehr
5. Umschlag

### Aufgabe 4

---

Der Frachtführer Meyer meldet sich am Telefon der Peters GmbH und reklamiert eine bei ihm noch nicht eingegangene Zahlung für einen Transport nach Berlin. Welche Abteilung bearbeitet den Zahlungsvorgang? (siehe Bild)

1. Ausgang – BRD
2. Ausgang – EU
3. Ausgang – Land
4. Buchhaltung
5. Sekretariat

### Aufgabe 5

---

Sie sind Sachbearbeiter in der Abteilung BRD – Ausgang der Peters GmbH. Ein Kunde meldet sich am Telefon und beauftragt sie, die Besorgung der Beförderung für eine Sendung von 750 kg nach Berlin durchzuführen. Sie treffen mit ihm eine Preisabsprache und teilen ihm mit, die Sendung am nächsten Tag zu übernehmen. Unmittelbar darauf sendet Ihnen der Kunde ein Fax mit allen vereinbarten Angaben. Welcher Vertrag ist zustande gekommen?

1. Frachtvertrag, da die Beförderung Gegenstand des Vertrages ist
2. Speditionsvertrag, weil wir als Spediteur mit dem Versender ausschließlich Speditionsverträge abschließen können
3. Speditionsvertrag, da die Besorgertätigkeit Gegenstand des Vertrages ist
4. Frachtvertrag, danach HGB § 459 „ Spedition zu festen Kosten“ der Spediteur auch der Frachtführer ist
5. Speditionsvertrag, da wir die Sendung nicht im Selbsteintritt befördern dürfen

## Aufgabe 6

---

Sie sind Sachbearbeiter in der Abteilung BRD-Ausgang der Peters GmbH. Für Beförderungen setzen sie fremde Frachtführer ein. Ein Kunde meldet sich am Telefon und beauftragt sie, die Besorgung der Beförderung für eine Sendung von 750 kg nach Berlin durchzuführen. Sie treffen mit ihm eine Preisabsprache und teilen ihm mit, die Sendung am nächsten Tag zu übernehmen. Unmittelbar darauf hin sendet Ihnen der Kunde ein Fax mit allen vereinbarten Angaben. In welcher Form ist der Vertrag zu Stande gekommen?

1. mündlich, durch das Telefonat (Reinigung)
2. durch schlüssiges Handeln bei Übergabe
3. durch die schriftliche Bestätigung (Fax)
4. still schweigend durch konkludentes Handeln
5. schriftlich, durch Übergabe des Speditionsauftrages durch den Versender

## Aufgabe 7

---

Sie sind Sachbearbeiter in der Abteilung BRD-Ausgang. Für Beförderungen setzen sie fremde Frachtführer ein. Ein Kunde meldet sich am Telefon und beauftragt sie, die Besorgung der Beförderung für eine Sendung von 750 Kilo nach Berlin durchzuführen. Sie treffen mit ihm eine Preis-Absprache und teilen ihm mit, die Sendung am nächsten Tag zu übernehmen. Unmittelbar darauf sendet Ihnen der Kunde ein Fax mit allen vereinbarten Angaben. Als ihr Nahverkehrsfahrzeug am nächsten Tag die Sendung übernimmt, wird dem Fahrer gleichzeitig unangemeldet eine zusätzliche Stückgutsendung von zwei Kisten mit 370 kg für Stuttgart mitgegeben, die er mitnimmt. Ist ein Vertrag zu Stande gekommen?

1. ja ein Speditionsauftrag in schriftlicher Form
2. nein, der Vertrag ist so lang schwebend unwirksam, bis der Spediteur die Übernahme bestätigt hat
3. ja es ist ein Speditionsvertrag durch schlüssiges Handeln zu Stande gekommen
4. ja es ist ein Speditionsvertrag in schriftlicher Form zu Stande gekommen, weil der Fahrer die Beförderungspapiere übernimmt
5. nein, es müssen Versender und Spediteur zwei übereinstimmende Erklärungen abgeben

## Aufgabe 8

---

Sie fertigen eine Sammelgutladung nach Hannover ab. Der Transport wird von dem LKW-Unternehmer Hans Meyer, Hamburg, durchgeführt. Wie viele LKW – Frachtbriefe sind mit welchen Bestimmungsorten (siehe Bild) zu erstellen?

**Peters GmbH**  
**Internationale Spedition**  
**D-60313 Frankfurt (Main)**



**Sammelbordero** 01/04/058/1-13  
**Empfangsspedition:** Astheimer KG, Hannover  
**Verladetag:** 17.11. ..., H-RR 567, HB-LE32

Pos.	Zeich.	Anz.	Art	Inhalt	Gewicht kg	Versende-Ort	Empf.	Best. Ort	Frankatur	Belastung EUR
01	Otti	4	Ki	Ersatzteil	710	Frankfurt	Elber	Celle	frei Haus	
02	Vobis	19	Krt	Drucker	1.400	Dietzenb.	Kaff	Hannover	unfrei	211,50
03	FW	10	Ball.	Gewebe	390	Offenb.	Freser	Braunsch.	unfrei	101,50
04	GS	15	Sack	Chem.	970	Hanau	Meier	Laatzen	frei Haus	
05	LPO	24	Krt	Lederw.	191	Offenb.	Haller	Lehrte	frei Haus	
06	Papel	10	Pal	Papier	1.445	Gr. Gerau	Frede	Hannover	frei Haus	
07	HM	20	Hobb	Lacke	1.710	Höchst/O	Käsebo	Hannover	unfrei	312,11
08	Mirck	2	Vlg.	Teile	190	Darmst.	Selmer	Braunsch.	frei Haus	
09	Selm.	100	Krt.	Schule	2.111	Hattersh.	Mack	Braunsch.	unfrei	288,60
10	Petro	15	Ki	Teile	744	Langen	Nollick	Laatzen	frei Haus	
11	RM	7	Ki	Werkz.	610	Oberursel	Fetter	Hannover	frei Haus	
		226	Kolli		10.471					
12	<b>Direkt</b>	255	lose	Reifen	5.110	Hanau	Weller	Celle	frei	
13	<b>Direkt</b>	100	Ki	Kugell.	6.870	B. Hombg.	MAG	Wolfsburg	frei	
<b>Insges.: 581 Kolli</b>					<b>22.451 kg</b>	<b>EUR 913,71</b>				

1. ein Frachtbrief mit 581 Colli Sammelgut 22451 Kilo nach Hannover
2. 13 Frachtbriefe, für jede Sendung einen mit dem jeweiligen Bestimmungsort
3. zwei Frachtbriefe, einen für das Sammelgut nach Hannover und einen für die Direktpartie nach Celle
4. drei Frachtbriefe, einen für das Stück gut mit 10471 Kilo für Hannover, einen mit 5110 Kilo für Celle und einen mit 6870 Kilo für Wolfsburg
5. einen Frachtbrief für das Stückgut mit 10471 Kilo. Für die Direktpartien wird kein Frachtbrief benötigt.

#### Aufgabe 9

Sie fertigen eine Sammelgutverladung nach Hannover ab. Der Transport wird von dem LKW-Unternehmer Hans Meyer, Hamburg, durchgeführt. Welche Hauptfunktionen erfüllt das Bordero?

1. Beweisurkunde für das Sammelgutgeschäft mit den Kunden
2. Beweisurkunde für das Frachtgeschäft mit dem Frachtführer
3. Speditionsauftrag und Verteilungsanweisung an den Empfangsspediteur
4. Es ist ausschließlich eine Ladeliste
5. Es ist ein Begleitpapier für den Frachtbrief

### Aufgabe 10

---

Sie fertigen eine Sammelgutladung nach Hannover ab. Der Transport wird von dem LKW-Unternehmer Hans Meyer, Hamburg durchgeführt. Auf dem Bordero ist eine Gesamtbelastung von 913,71 € festzustellen (siehe Bordero). Wer muss diese Summe an wen begleichen?

1. die jeweiligen Empfänger an den Versand-Spediteur
2. der Versand-Spediteur an den Empfangsspediteur
3. die jeweiligen Absender an den Versand-Spediteur
4. der Empfangsspediteur an den Versand-Spediteur
5. der Versand-Spediteur den Frachtführer

### Aufgabe 11

---

Wie unterscheiden sich Stückgutsendungen von Direktsendungen?

1. Direktsendungen werden beim Kunden abgeholt und zum Empfänger gefahren, Stückgut-Sendungen nicht
2. Stückgutsendungen sind Sendungen mit einem Gewicht von 30 - 2500 kg und Direktsendungen haben ein Gewicht von 2500 -12000 kg
3. Stückgutsendungen werden beim Spediteur umgeschlagen, Direktsendungen nicht
4. Stückgutsendungen sind Sendungen, die aus Stückwaren bestehen, Direktsendungen über mindestens zehn Stücke.
5. Stückgutsendungen dürfen höchstens ein Gewicht von 2500 kg haben, Direktsendungen dürfen auch mehr wiegen

### Aufgabe 12

---

Beziehen Sie sich auf das Bordero. Ordnen Sie die Kennziffern der entsprechenden Fragestellungen den vorgegebenen Antworten zu

Fragestellungen:

1. wer ist Frachtführer?
2. wer ist Empfangsspediteur?
3. wer ist Versand Spediteur?
4. wie viel Stück gut hat der LKW geladen?
5. wie hoch ist das Gesamtgewicht der Sammelgutverladung?
6. wie hoch ist das Gesamtgewicht Direktpartien?

Mögliche Antworten:

- 10.471 kg  
 Astheimer KG, Hannover  
 Hans Meyer, Hamburg

### Aufgabe 13

In dem ihnen vorliegenden Bordero (siehe Bild, Position sechs) finden Sie die Sendung: zehn Paletten Papier mit 1445 Kilo nach Hannover. Sie haben mit dem Versender einen „Haus zu Haus Preis“ von 490 € (plus Mehrwertsteuer) vereinbart. Welcher Vertrag ist abgeschlossen worden?

Pos.	Zeich.	Anz.	Art	Inhalt	Gewicht kg	Versende-Ort	Empf.	Best. Ort	Frankatur	Belastung EUR	
01	Otti	4	Ki	Ersatzteil	710	Frankfurt	Elber	Celle	frei Haus		
02	Vobis	19	Krt	Drucker	1.400	Dietzenb.	Kaff	Hannover	unfrei	211,50	
03	FW	10	Ball.	Gewebe	390	Offenb.	Freser	Braunsch.	unfrei	101,50	
04	GS	15	Sack	Chem.	970	Hanau	Meier	Laatzen	frei Haus		
05	LPO	24	Krt	Lederw.	191	Offenb.	Haller	Lehrte	frei Haus		
06	Papel	10	Pal	Papier	1.445	Gr. Gerau	Frede	Hannover	frei Haus		
07	HM	20	Hobb	Lacke	1.710	Höchst/O	Käsebo	Hannover	unfrei	312,11	
08	Mirck	2	Vlg.	Teile	190	Darmst.	Selmer	Braunsch.	frei Haus		
09	Selm.	100	Krt.	Schule	2.111	Hattersh.	Mack	Braunsch.	unfrei	288,60	
10	Petro	15	Ki	Teile	744	Langen	Nollick	Laatzen	frei Haus		
11	RM	7	Ki	Werkz.	610	Oberursel	Fetter	Hannover	frei Haus		
		226	Kolli		10.471						
12	<b>Direkt</b>	255	lose	Reifen	5.110	Hanau	Weller	Celle	frei		
13	<b>Direkt</b>	100	Ki	Kugell.	6.870	B. Hombg.	MAG	Wolfsburg	frei		
<b>Insges.: 581 Kolli</b>						<b>22.451 kg</b>					<b>EUR 913,71</b>

- ein Speditionsvertrag, denn als Spediteur im Selbsteintritt hat die Peters GmbH ausschließlich Rechte und Pflichten eines Spediteurs
- Speditionsvertrag, aber die Peters GmbH hat hinsichtlich der Beförderung Rechte und Pflichten des Frachtführers
- Frachtvertrag, die Peters GmbH hat ausschließlich Rechte und Pflichten eines Frachtführers
- Frachtvertrag, den als Fixkostenspediteur hat die Peters GmbH hinsichtlich der Beförderung ausschließlich Rechte und Pflichten des Frachtführers
- Speditionsvertrag, die Peters GmbH hat ausschließlich die Rechte und Pflichten als Spediteur

### Aufgabe 14

---

Die Sendung hat einen Wert von 18.000 € und wird von Ihnen ordnungsgemäß versichert. Welche Doppelfunktion erfüllt die Speditionsversicherung?

1. Güterschaden-Versicherung und Güterfolgeschaden-Versicherung
2. Güterschaden-Versicherung und Vermögensschaden-Versicherung
3. Haftungsversicherung und Schaden-Versicherung
4. Frachtversicherung und Speditionsversicherung
5. Haftpflicht-Versicherung und Güterschaden-Versicherung

### Aufgabe 15

---

Beim Umschlag auf ihrer Halle werden 2. Paletten mit insgesamt 290 Kg von insgesamt zehn Paletten Papier mit einem Gesamtgewicht von 1445 kg für Hannover beschädigt. Ihre Spedition arbeitet nach den ADSp., die Schadensrechnung beträgt 3500 €. Mit welchem Betrag haftet die Spedition Peters GmbH höchstens?

1. 1400 €
2. 3500 €
3. 7225 €
4. 2900 €
5. 3000 €

- 
- Lösungen:
1. 4
  2. 2
  3. 4
  4. 4
  5. 3
  6. 1
  7. 3
  8. 4
  9. 3
  10. 4
  11. 3
  12. 4,2,1
  13. 2
  14. 3
  15. 1